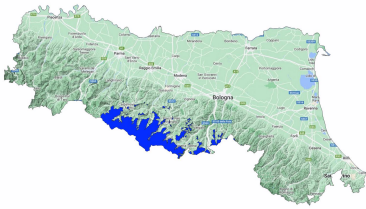


## APPENNINO EMILIANO CENTRALE



Bollettino Valanghe N. 351/2026 del 19/03/2026 ore 14.00

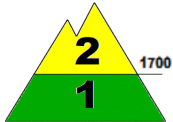
Validità 48 ore prossima emissione 20/03/2026

A cura del Servizio METEOMONT dell'ARMA dei CARABINIERI

In collaborazione con Servizio Meteorologico dell'Aeronautica militare

### SITUAZIONE alle 14:00 del 19/03/2026

SITUAZIONE TIPO: neve a debole coesione e vento.



Quota neve (mslm)	Nord	Sud
	1200 - 1300	1200 - 1300



SITUAZIONE TIPO: freddo su caldo / caldo su freddo.

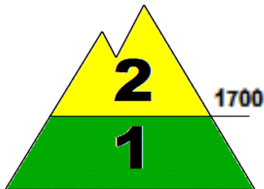
Altezza Neve (cm)	Neve al suolo	Neve Fresca	Quota (mslm)
	111	007	1840
042	003	1550	

VALANGHE OSSERVATE: Nessuna valanga.

### PREVISIONI 20/03/2026

**GRADO DI PERICOLO: MODERATO 2**

SITUAZIONE TIPO: neve a debole coesione e vento.



SITUAZIONE TIPO: freddo su caldo / caldo su freddo.

**MANTO NEVOSO:** La stabilità del manto nevoso è scarsa su alcuni punti (aree) per versanti da sud est a nord ovest al di sopra di 1700 mslm, possibili valanghe di dimensioni medie.

La stabilità del manto nevoso è discreta su pochi punti (aree) per versanti da sud est a nord ovest al di sotto di 1700 mslm, possibili valanghe di dimensioni piccole.

### AVVERTENZE

A seguito dell'attività eolica prevista sono da evitare le zone di accumulo, conche, canali, cambi di pendenza e pendii sotto vento in genere.

### SCALA EUROPEA DEL GRADO DI PERICOLO VALANGHE



### LEGENDA PROBLEMA



Bollettino realizzato su scala sinottica-regionale (standard EAWS). La sua valutazione non può escludere in alcun modo la necessità di una seria e capace valutazione locale del pericolo (singolo pendio) che può essere anche sensibilmente diverso. Le previsioni meteorologiche sono relative all'orario UTC (per l'Italia +1 in inverno e +2 in estate).

Bollettino sottoposto a processi di: Acquisizione e controllo del C-Sifa e della rete di Osservatori e Esperti - Validazione del Previsore di turno - Certificazione della Sezione Meteomont.

## APPENNINO EMILIANO CENTRALE

### PREVISIONE METEO

Quota		20/03/2026 h6:00	20/03/2026 h12:00	20/03/2026 h18:00
1000	Venti	04 Nodi da Est	02 Nodi da N-Est	01 Nodi da Est
	Temperature	-01 °C	+03 °C	+03 °C
	Temp.percepita	-4 °C	3 °C	3 °C
2000	Venti	13 Nodi da N-Est	07 Nodi da N-Est	05 Nodi da Nord
	Temperature	-04 °C	-03 °C	-01 °C
	Temp.percepita	-11 °C	-8 °C	-4 °C
3000	Venti	13 Nodi da N-Est	09 Nodi da Nord	08 Nodi da N-Est
	Temperature	-08 °C	-07 °C	-06 °C
	Temp.percepita	-16 °C	-13 °C	-12 °C
Zero termico		1100-1300 m.	1400-1600 m.	1800-2000 m.
Fenomeno		—	—	—
Stato del cielo				

### LEGENDA FENOMENI



### STATO DEL CIELO



### Parametri meteorologici registrati presso i campi di rilevamento il 19/03/2026.

Località	Comune	Quota (m.s.l.m.)	Altezza neve (cm)	Neve caduta nelle 24 ore (cm)	Temp. Min (°C)	Temp. Max (°C)	Condizioni del tempo
PASSO PRADARENA	Ventasso (RE)	1585	5	N.P.	-4	-1	Assenza di precipitazioni
MONTE CUSNA	Villa Minozzo (RE)	1164	0	0	N.P.	N.P.	Assenza di precipitazioni
RIFUGIO CAVONE	Lizzano in Belvedere (BO)	1416	21	2	-2	+2	Assenza di precipitazioni
LAGO DELLA NINFA	Sestola (MO)	1550	42	3	-1	+2	Assenza di precipitazioni
PIANCAVALLARO	Riolunato (MO)	1840	111	7	-3	-1	Assenza di precipitazioni

(\*) Rilievi fuori campo

L'INFORMAZIONE E' PREVENZIONE - LEGGI L'ATTUALE GRADO DI PERICOLO VALANGHE!



IL CAPO DEL CENTRO NAZIONALE METEOMONT  
(Ten. Col. RFI Emanuela Gini)  
FIRMA AUTOGRAFA OMESSA AI SENSI  
DELL'ART.3 DEL D.LGS N.39/1993