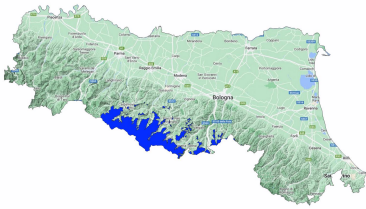


## APPENNINO EMILIANO CENTRALE



Bollettino Valanghe N. 324/2026 del 20/02/2026 ore 14.00

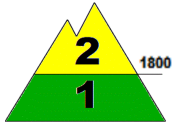
Validità 48 ore prossima emissione 21/02/2026

A cura del Servizio METEOMONT dell'ARMA dei CARABINIERI

In collaborazione con Servizio Meteorologico dell'Aeronautica militare

### SITUAZIONE alle 14:00 del 20/02/2026

SITUAZIONE TIPO: passaggio da poca a molta neve.



SITUAZIONE TIPO: situazione primaverile.

Quota neve (mslm)	Nord		Sud
		1300 - 1400	1400 - 1500

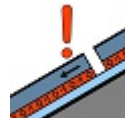
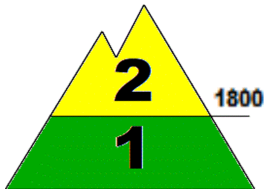
Altezza Neve (cm)	Neve al suolo	Neve Fresca	Quota (mslm)
		130	000
	059	001	1550

VALANGHE OSSERVATE: Nessuna valanga.

### PREVISIONI 21/02/2026

**GRADO DI PERICOLO: MODERATO 2**

SITUAZIONE TIPO: passaggio da poca a molta neve.



SITUAZIONE TIPO: situazione primaverile.

**MANTO NEVOSO:** La stabilità del manto nevoso è scarsa su alcuni punti (aree) per versanti da nord ovest a sud est compresi al di sopra di 1800 mslm, possibili valanghe di dimensioni medie.

La stabilità del manto nevoso è discreta su alcuni punti (aree) per versanti al sole al di sotto di 1800 mslm, possibili valanghe di dimensioni piccole.

### AVVERTENZE

Il rialzo termico diurno richiede un'attenta valutazione temporale dell'escursione che eviti l'attraversamento di pendii ripidi nelle ore più calde della giornata.

### SCALA EUROPEA DEL GRADO DI PERICOLO VALANGHE



### LEGENDA PROBLEMA



Bollettino realizzato su scala sinottica-regionale (standard EAWS). La sua valutazione non può escludere in alcun modo la necessità di una seria e capace valutazione locale del pericolo (singolo pendio) che può essere anche sensibilmente diverso. Le previsioni meteorologiche sono relative all'orario UTC (per l'Italia +1 in inverno e +2 in estate).

Bollettino sottoposto a processi di: Acquisizione e controllo del C-Sifa e della rete di Osservatori e Esperti - Validazione del Previsore di turno - Certificazione della Sezione Meteomont.

## APPENNINO EMILIANO CENTRALE

### PREVISIONE METEO

Quota		21/02/2026 h6:00	21/02/2026 h12:00	21/02/2026 h18:00
1000	Venti	02 Nodi da Nord	02 Nodi da Ovest	03 nodi da Ovest
	Temperature	+02 °C	+05 °C	+05 °C
	Temp.percepita	2 °C	5 °C	4 °C
2000	Venti	08 Nodi da Nord	08 Nodi da Nord	15 nodi da N-Ovest
	Temperature	-01 °C	+01 °C	+02 °C
	Temp.percepita	-6 °C	-3 °C	-4 °C
3000	Venti	16 Nodi da Nord	11 Nodi da Nord	15 Nodi da Nord
	Temperature	-05 °C	-05 °C	-05 °C
	Temp.percepita	-13 °C	-12 °C	-13 °C
Zero termico		1600-1800 m.	2100-2300 m.	2200-2400 m.
Fenomeno		—	—	—
Stato del cielo				

### LEGENDA FENOMENI



### STATO DEL CIELO



### Parametri meteonivometrici registrati presso i campi di rilevamento il 20/02/2026.

Località	Comune	Quota (m.s.l.m.)	Altezza neve (cm)	Neve caduta nelle 24 ore (cm)	Temp. Min (°C)	Temp. Max (°C)	Condizioni del tempo
MONTE CUSNA	Villa Minozzo (RE)	1164	0	0	N.P.	N.P.	Assenza di precipitazioni
RIFUGIO CAVONE	Lizzano in Belvedere (BO)	1416	52	0	-1	+3	Assenza di precipitazioni
LAGO DELLA NINFA	Sestola (MO)	1550	58	0	0	+4	Assenza di precipitazioni
PIANCAVALLARO	Riolunato (MO)	1840	130	0	-4	-2	Assenza di precipitazioni
MONTE CUSNA *	Villa Minozzo (RE)	2065	240	0	N.P.	N.P.	Assenza di precipitazioni

(\*) Rilievi fuori campo

L'INFORMAZIONE E' PREVENZIONE - LEGGI L'ATTUALE GRADO DI PERICOLO VALANGHE!



IL CAPO DEL CENTRO NAZIONALE METEOMONT  
(Ten. Col. RFI Emanuela Gini)  
FIRMA AUTOGRAFA OMESSA AI SENSI  
DELL'ART.3 DEL D.LGS N.39/1993