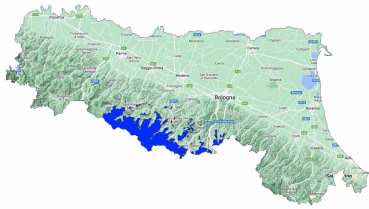


## APPENNINO EMILIANO CENTRALE



Bollettino Valanghe N. 317/2026 del 13/02/2026 ore 14.00

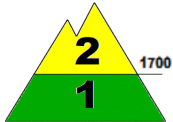
Validità 48 ore prossima emissione 14/02/2026

A cura del Servizio METEOMONT dell'ARMA dei CARABINIERI

In collaborazione con Servizio Meteorologico dell'Aeronautica militare

### SITUAZIONE alle 14:00 del 13/02/2026

SITUAZIONE TIPO: situazione primaverile.



SITUAZIONE TIPO: situazione primaverile.

Quota neve (mslm)	Nord		Sud
		1400	

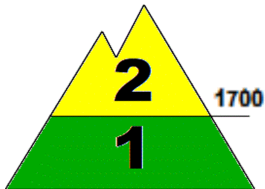
Altezza Neve (cm)	Neve al suolo	Neve Fresca	Quota (mslm)
		055	000
	055	000	1550

VALANGHE OSSERVATE: Nessuna valanga.

### PREVISIONI 14/02/2026

**GRADO DI PERICOLO: MODERATO 2**

SITUAZIONE TIPO: neve a debole coesione e vento.



SITUAZIONE TIPO: neve a debole coesione e vento.

**MANTO NEVOSO:** La stabilità del manto nevoso è scarsa su alcuni punti (aree) per tutte le esposizioni al di sopra di 1700 mslm, possibili valanghe di dimensioni piccole.

La stabilità del manto nevoso è discreta su pochi punti (aree) per tutte le esposizioni al di sotto di 1700 mslm, possibili valanghe di dimensioni piccole.

### AVVERTENZE

In considerazione delle avverse condizioni meteorologiche in atto, e della scarsa visibilità, risulterà difficoltosa l'individuazione dell'itinerario e della valutazione del singolo pendio.

### SCALA EUROPEA DEL GRADO DI PERICOLO VALANGHE



### LEGENDA PROBLEMA



Bollettino realizzato su scala sinottica-regionale (standard EAWS). La sua valutazione non può escludere in alcun modo la necessità di una seria e capace valutazione locale del pericolo (singolo pendio) che può essere anche sensibilmente diverso. Le previsioni meteorologiche sono relative all'orario UTC (per l'Italia +1 in inverno e +2 in estate).

Bollettino sottoposto a processi di: Acquisizione e controllo del C-Sifa e della rete di Osservatori e Esperti - Validazione del Previsore di turno - Certificazione della Sezione Meteomont.

## APPENNINO EMILIANO CENTRALE

### PREVISIONE METEO

Quota		14/02/2026 h6:00	14/02/2026 h12:00	14/02/2026 h18:00
1000	Venti	02 Nodi da Est	02 Nodi da N-Est	03 Nodi da Nord
	Temperature	+03 °C	+02 °C	+01 °C
	Temp.percepita	3 °C	2 °C	-1 °C
2000	Venti	08 Nodi da S-Est	07 Nodi da Est	10 Nodi da N-Est
	Temperature	-01 °C	-02 °C	-01 °C
	Temp.percepita	-6 °C	-6 °C	-6 °C
3000	Venti	13 Nodi da Sud	10 Nodi da S-Est	10 Nodi da N-Est
	Temperature	-07 °C	-07 °C	-07 °C
	Temp.percepita	-15 °C	-14 °C	-14 °C
Zero termico		1600-1800 m.	1500-1700 m.	1500-1700 m.
Fenomeno				
Stato del cielo				

### LEGENDA FENOMENI



### STATO DEL CIELO



### Parametri meteonivometrici registrati presso i campi di rilevamento il 13/02/2026.

Località	Comune	Quota (m.s.l.m.)	Altezza neve (cm)	Neve caduta nelle 24 ore (cm)	Temp. Min (°C)	Temp. Max (°C)	Condizioni del tempo
PASSO PRADARENA	Ventasso (RE)	1585	55	0	+2	+4	Assenza di precipitazioni
RIFUGIO CAVONE	Lizzano in Belvedere (BO)	1416	42	0	+2	+4	Assenza di precipitazioni
LAGO DELLA NINFA	Sestola (MO)	1550	53	0	+1	+5	Assenza di precipitazioni
MONTE CAVALBIANCO *	Ventasso (RE)	1855	30	0	N.P.	N.P.	Assenza di precipitazioni

(\*) Rilievi fuori campo

L'INFORMAZIONE E' PREVENZIONE - LEGGI L'ATTUALE GRADO DI PERICOLO VALANGHE!



IL CAPO DEL CENTRO NAZIONALE METEOMONT  
(Ten. Col. RFI Emanuela Gini)  
FIRMA AUTOGRAFA OMESSA AI SENSI  
DELL'ART.3 DEL D.LGS N.39/1993